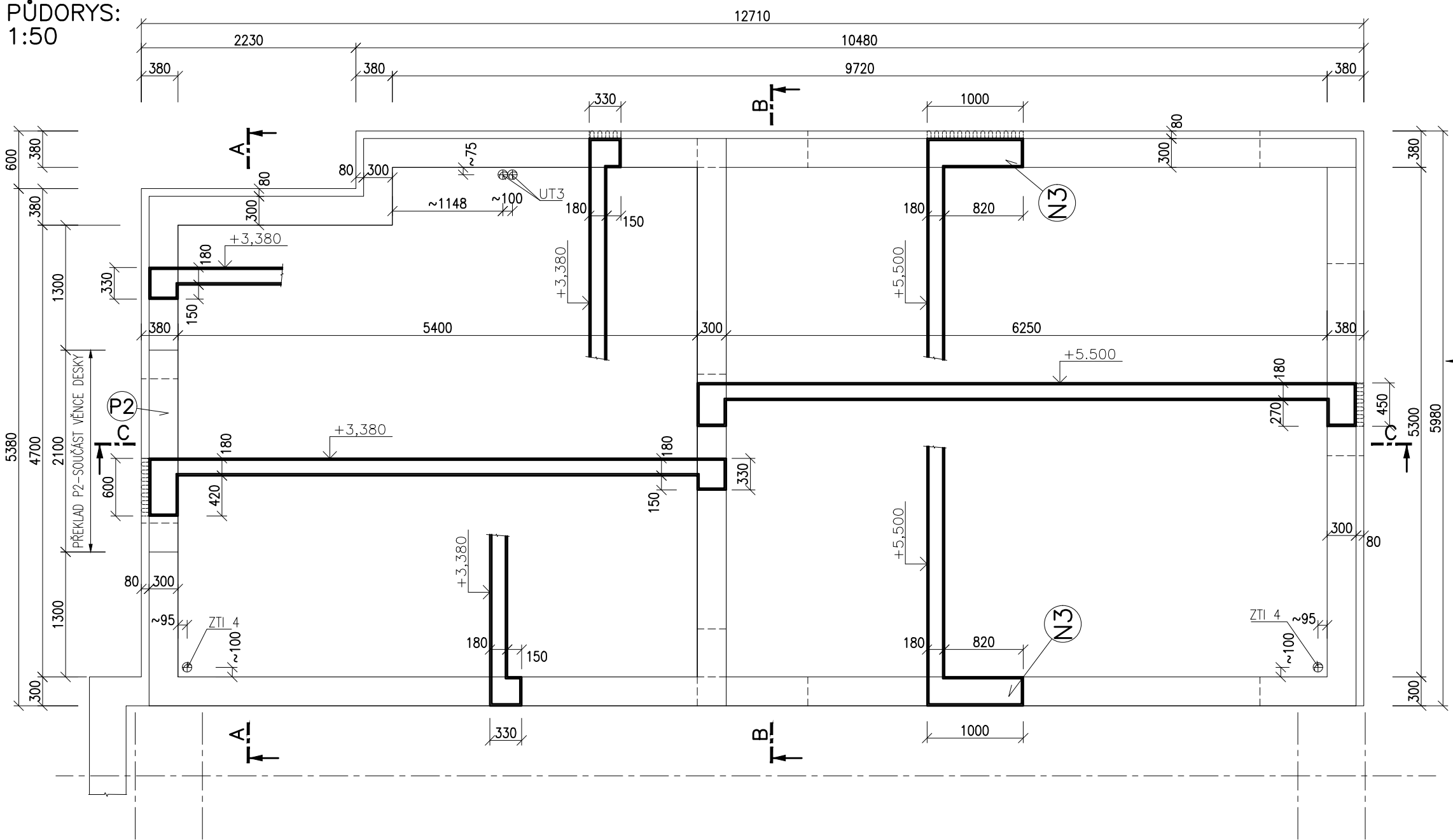
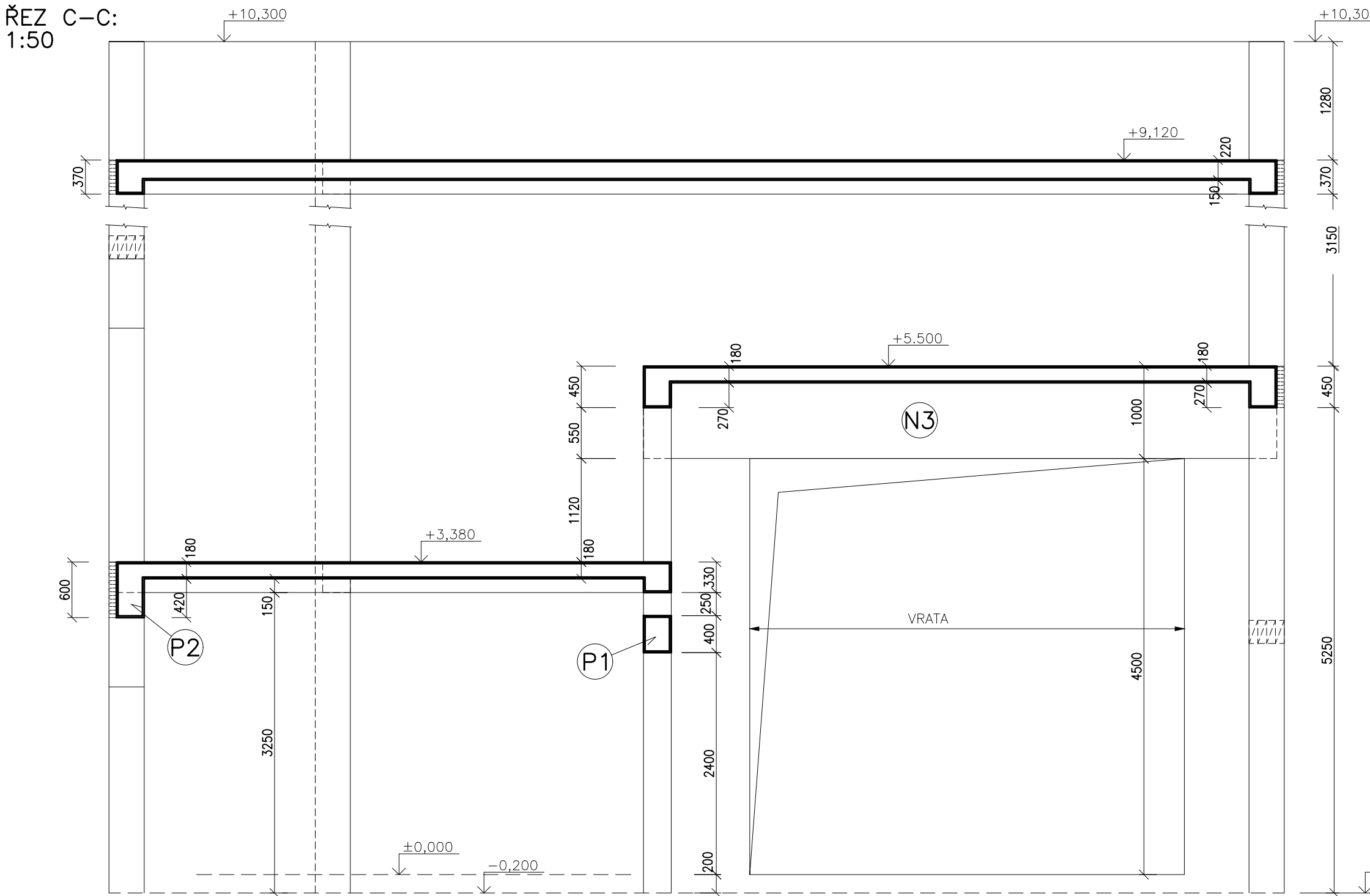
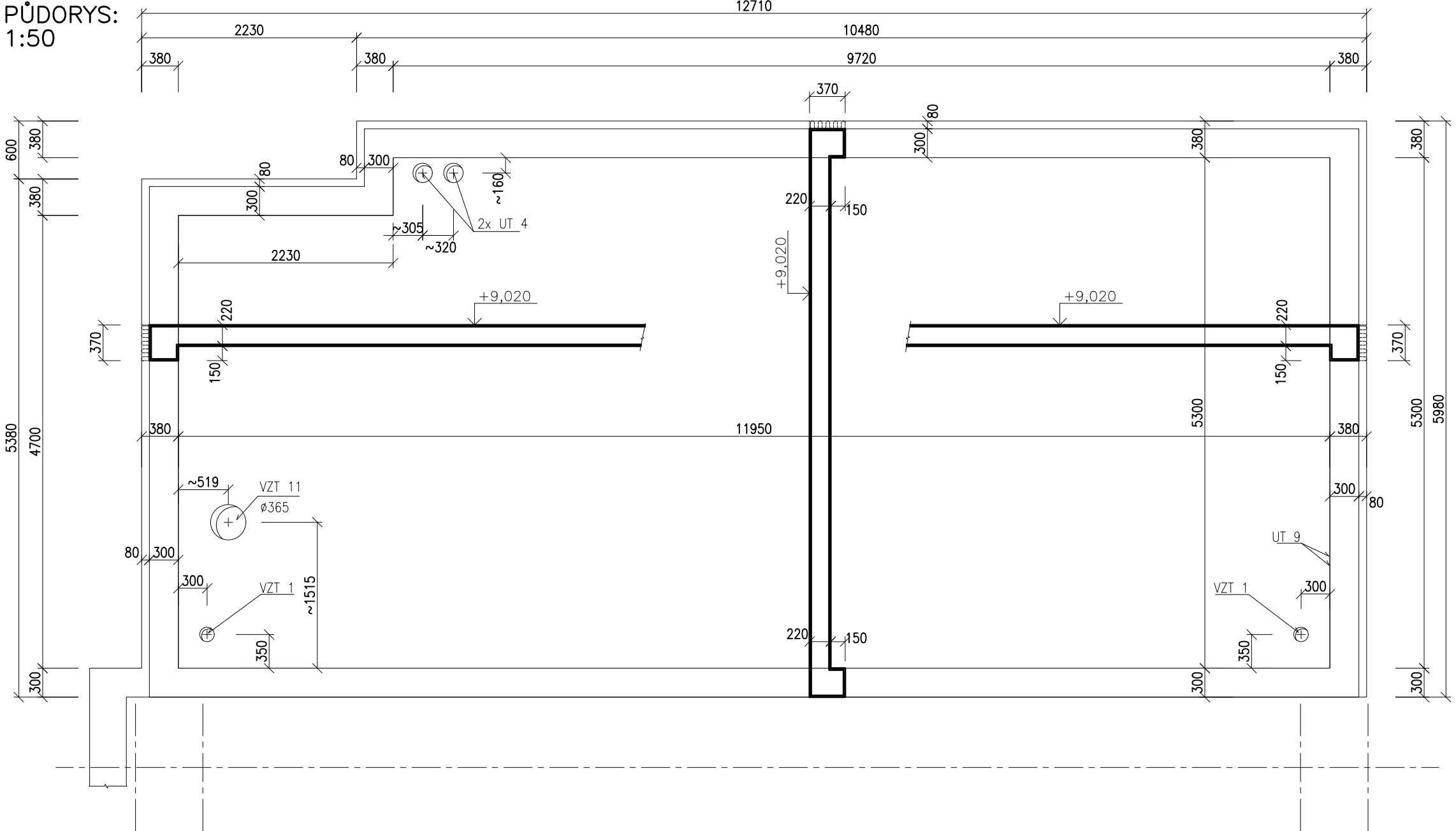


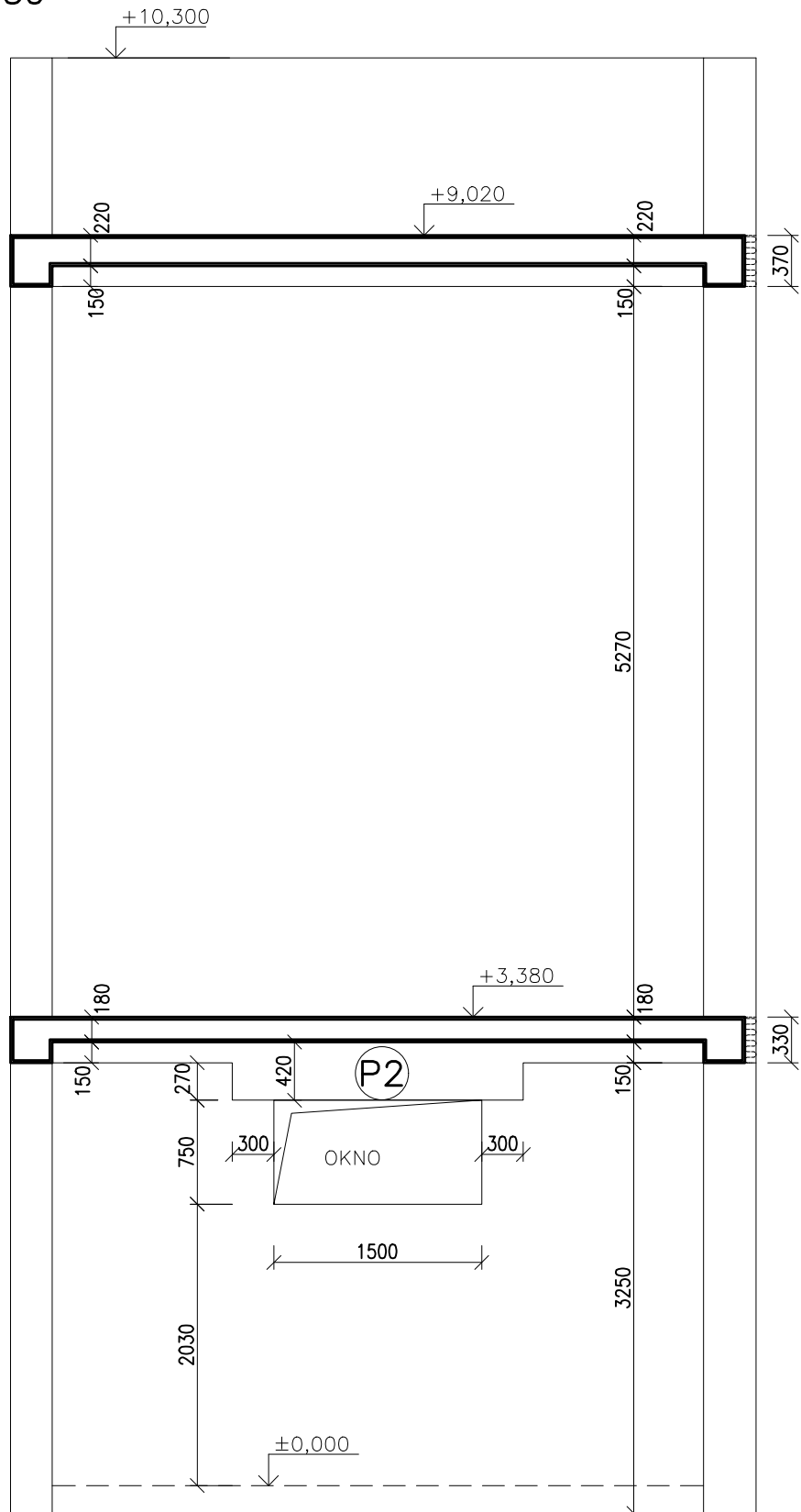
STROPY NAD 1.NP – VÝKRES TVARU



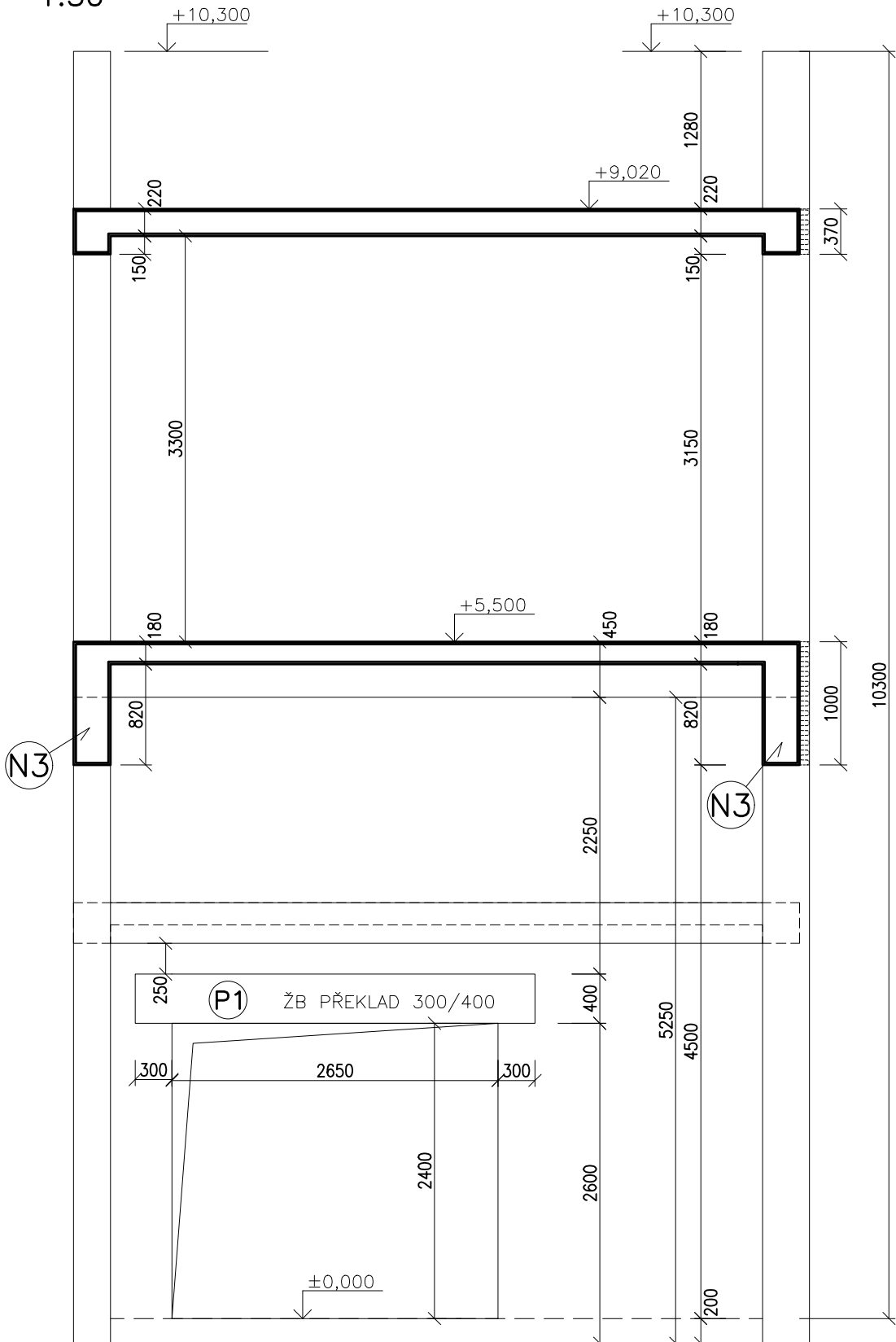
STŘECHA NAD 2.NP – VÝKRES TVARU



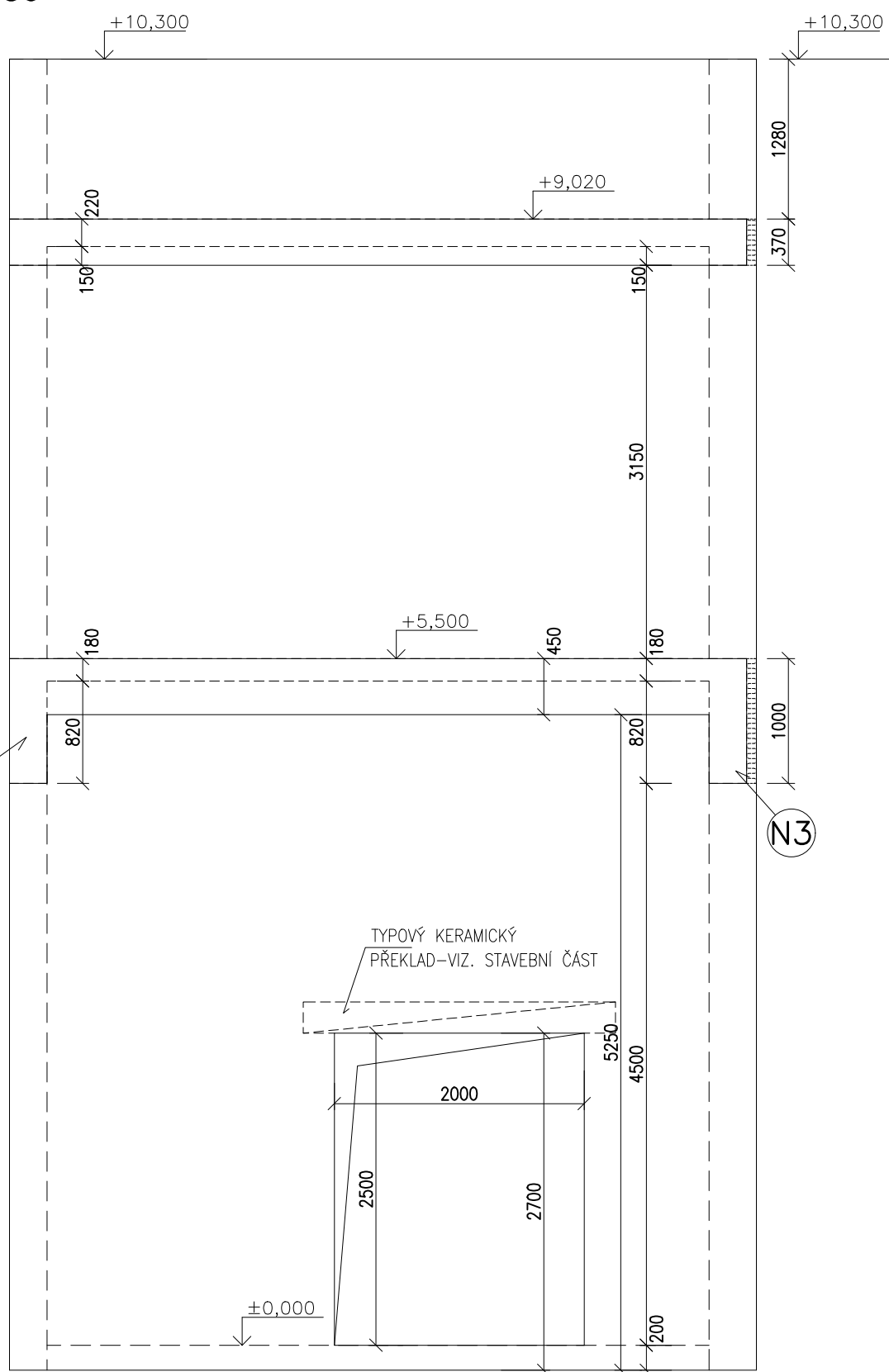
ŘEZ A–A:  
1:50



ŘEZ B–B:  
1:50



POHLED P1:  
1:50



LEGENDA STAVEBNÍCH ÚPRAV

- VZT 11** PROSTUP V ŽB STROPU TL. 220mm A STŘEŠNÍ KONSTRUKCI TL. 340mm, VČETNĚ TEPELNÉ IZOLACE A STŘEŠNÍ KRYTINY PRO VZT Ø 315mm, PŘESNÝ ROZMĚR A POLOHA VIZ PROJEKT VZT, OTVOR MUSÍ BÝT O 50mm ŠIRŠÍ NEŽ ROZMĚR POTRUBÍ, PO PROVEDENÍ VZT VČ. IZOLACE PROSTUP UTĚSNIT A ZAPRAVIT
- UT 3** PROSTUP V ŽB STROPU TL. 180mm PRO TEPELOVZDUŠNÉ A TEPELOVODNÍ VEDENÍ, ROZMĚR A PŘESNÉ UMÍSTĚNÍ DLE PROJEKTU UT, PO PROVEDENÍ UT VČ. PŘÍPADNĚ IZOLACE S NEHOŘLAVOU TRÍDOU REAKCE NA OHĚN A1 NEBO A2 S PŘESHEM MINIMÁLNĚ 500 mm NA OBE STRANY KONSTRUKCE PROSTUP UTĚSNIT A ZAPRAVIT V SOULADU S ČL. 6.2. ČSN 730810
- UT 4** PROSTUP V ŽB STROPU TL. 220 mm A STŘEŠNÍ KONSTRUKCI TL. 340 mm, VČETNĚ TEPELNÉ IZOLACE A STŘEŠNÍ KRYTINY PRO VYUŠTĚNÍ ODVODU SPALIN, PROSTUP Ø 200 mm, PO PROVEDENÍ UT VČ. IZOLACE PROSTUP UTĚSNIT A ZAPRAVIT
- UT 9** PROSTUP V ŽB STROPU TL. 220mm A STŘEŠNÍ KONSTRUKCI TL. 340mm, VČETNĚ TEPELNÉ IZOLACE A STŘEŠNÍ KRYTINY PRO VEDENÍ ROZVODŮ SLUNEČNÍCH KOLEKTORŮ, PŘESNÝ ROZMĚR A POLOHA VIZ PROJEKT UT, PO PROVEDENÍ UT VČ. IZOLACE PROSTUP UTĚSNIT A ZAPRAVIT
- ZTI 1** PROSTUP V ŽB STROPU TL. 220mm A STŘEŠNÍ KONSTRUKCI TL. 340m, VČETNĚ TEPELNÉ IZOLACE A STŘEŠNÍ KRYTINY PRO STŘEŠNÍ VPUSŤ DEŠŤOVÉ VODY Ø150mm, POLOHA VIZ PROJEKT ZTI, PO PROVEDENÍ ZTI VČ. IZOLACE PROSTUP UTĚSNIT A ZAPRAVIT
- ZTI 4** PROSTUP V ŽB STROPU TL. 180mm, PRO STŘEŠNÍ SVOD DEŠŤOVÉ VODY Ø 100mm, POLOHA VIZ PROJEKT ZTI, PO PROVEDENÍ ZTI PROSTUP UTĚSNIT A ZAPRAVIT

POZNÁMKA: STAVEBNÍ ÚPRAVY VE STROPNÍCH DESKÁCH JSOU VZHLÉDEM K FÁDNIMU ZADÁNÍ OD PROFESÍ ZAKRESLENY POUZE V PŮDORYSECH

VÝZTUŽ B500B (R), KARI SÍŤ (SZ)  
BETON C25/30 XC1  
SMĚS ZAVLHLÁ AŽ MĚKKÁ  
NAVRHOVÁNO PODLE ČSN EN 1992

±0,000=311,940 m.n.m. Bpv

ŘÍD.PROJEKTANT	ING. ARCH. ŽAK L.				Ing.Miroslav TOMALA	
NAVRHL	ING. TOMALA M.				proj.činnost v inv.výstavbě	
VYPRACOVAL	ING. TOMALA M.				628 00 BRNO,Blatnická 16	
KONTROLOVAL	ING. TOMALA M.				IČO:479 42 223, M.Tomala@email.cz	
INVESTOR	Intemac Solutions, s.r.o. Blanenská 1288/27, 664 34 Kuřim			DATUM	SRPEN 2019	
STAVBA	ROZŠÍŘENÍ INFRASTRUKTURY CENTRA INTEMAC			STUPEŇ	PROJEKT PRO PROVEDENÍ STAVBY	
ČÁST	D.1.2.1 STAVEBNÍ KONSTRUKČNÍ ČÁST – BETONOVÉ KONSTRUKCE			FORMAT	MĚŘITKO	POR. Č.
VÝKRES	KONSTRUKCE PŘÍSTAVKY VZT – TVARY STROPNÍCH ŽELEZOBETONOVÝCH KONSTRUKCÍ			6 A4	1:50	04
				ARCHIVNÍ Č.	ZMĚNA	
					1917–4	